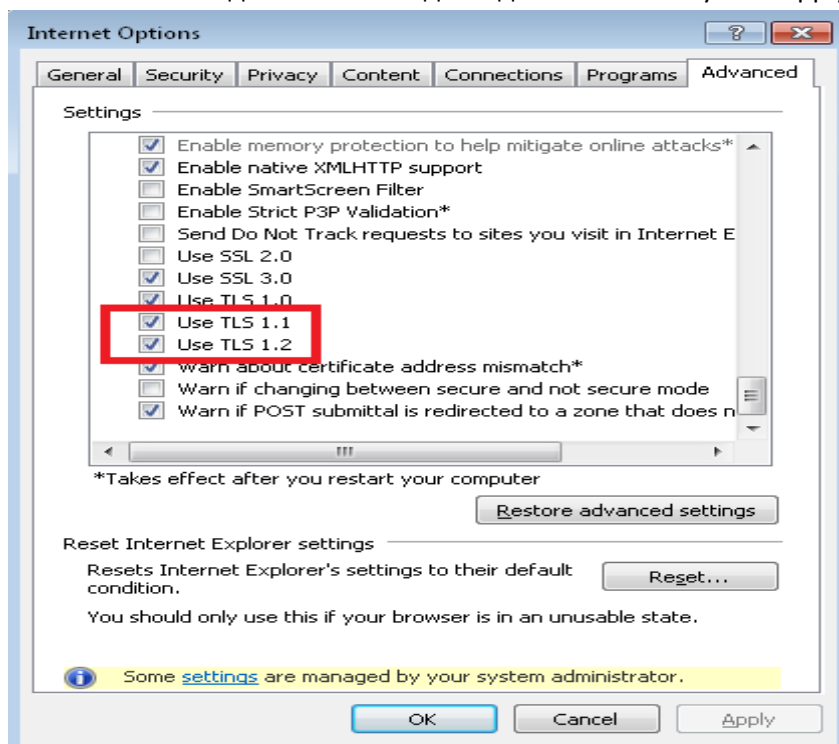


Криптирацията протокол TLS1.0 вече не е приложим за извършване на плащания в интернет при участващи в Mastercard SecureCode онлайн търговци. Всички картодържатели на Mastercard, които все още използват версия на TLS 1.0 като криптиращ протокол, трябва да направят промяна към TLS 1.1 или TLS 1.2.

Конкретните стъпки за задаване и използване на правилния протокол са следните според използвания браузър:

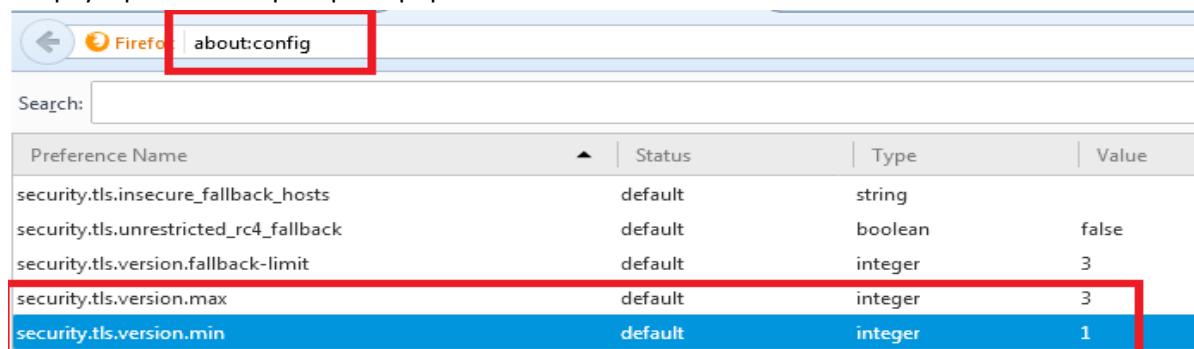
## Internet Explorer

От "Tools" -> "Internet options" -> Таб "Advance" е необходимо да бъдат маркирани "Use TLS 1.1" и "Use TLS 1.2". След това е необходимо да се натиснат бутони Apply и OK.



## Mozilla Firefox

1. В нов таб е необходимо да се изпише about:config в адресната лента.
2. Необходимо е да се открие security.tls.version.min и security.tls.version.max.
3. Security.tls.version.min е необходимо да бъде със стойност 1.
4. Security.tls.version.max е необходимо да бъде със стойност 3.
5. Браузърът се затваря и рестартира.



## Google Chrome

1. Натискат се Alt + F и се избира “Settings”.
2. Избира се “Advanced”, за да се визуализират допълнителните настройки.
3. В секция “System” се избира “Open proxy settings”.
4. Избира се таб “Advanced” и се маркира Use TLS 1.1 и Use TLS 1.2.
5. Натискат се “Apply” и „OK“.

