

Добре дошли!



Райфайзенбанк (България)

ЕАД



VISION 2025

We are the most recommended financial services group

ВИЗИЯ 2025

**Ние сме най-препоръчваната
финансова група**

Райфайзен Банк Интернешънъл



- ✘ Райфайзенбанк (България) ЕАД е част от Австрийската банкова група Райфайзен
- ✘ Основана през 1994 г. като първата банка в България със 100% чуждестранно участие

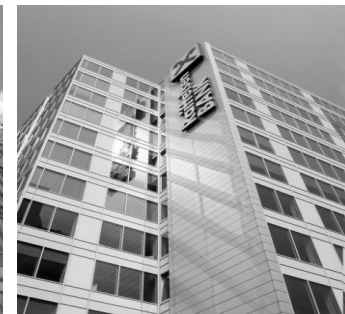
~ 16.1 милиона клиенти

~ 2 100 банкови офиси

~ 47 000 служители

13 пазара

1 Група



Ключови данни



☒ Универсална банка:

- ☒ Корпоративно банкиране и капиталови пазари (големи, средни и малки предприятия, трейдъри и инвестиционно банкиране)
- ☒ Ритейл банкиране (частни лица, микропредприятия и предприемачи)

Ключови показатели	31.12.2018
Активи (в млн. лв.)	7,777
Кредити на клиенти (в млн. лв.)	4,995
Депозити от клиенти (в млн. лв.)	6,214
Печалба след данъци (в млн. лв.)	131.5
Брой клиенти	605,499
Брой банкови офиси	133
Брой служители	2,722

- ✘ Пазарен дял в корпоративното кредитиране – 7.3%
- ✘ Пазарен дял в обем привлечени средства – 8.3%
- ✘ Регионални центрове с покритие в цялата страна
- ✘ Пълен набор от банкови продукти и услуги

	31.12.2017	31.12.2018
Брой клиенти	7,828	7,980
Кредитен портфейл (в млн. лв.)	1,911	2,225
Депозити (в млн. лв.)	1,581	1,813

Банкиране на дребно



- ✘ **25% ръст** на отпуснатите нови кредити
- ✘ **42% ръст** на отпуснатите нови ипотечни кредити, 16% на потребителските
- ✘ **34%** пенетрация на онлайн и мобилно банкиране
- ✘ **91%** от всички банкови преводи са наредени онлайн
- ✘ **100%** безконтактна технология при банкови карти и ПОС терминали

	31.12.2017	31.12.2018
Кредитен портфейл (млн.лв.)	1,613	1,860
Привлечени средства (млн. лв.)	3,015	3,638
Брой издадени карти	490 000	560 000

- ✘ **9000** нови клиенти през 2018 г.
- ✘ **14%** ръст на новите кредити

	31.12.2017	31.12.2018
Брой клиенти	69 109	69 818
Кредитен портфейл (в хил. лв.)	584,670	697,236
Депозити (в хил. лв.)	690,910	750,062

Дъщерни дружества

- ✘ Една от водещите лизингови компании - пазарен дял от 9.66 % към 31.12.2018 г.
- ✘ Пълен набор от лизингови продукти и услуги
- ✘ Управление на автопарк

	31.12.2017	31.12.2018
Брой активни договори	10,412	12,058
Портфейл (в млн. лв.)	332.7	386.0

- ✘ **13.70% пазарен дял** към 31.12.2018 г.
- ✘ Нетна стойност на активите под управление на шест местни фонда – **192.5 млн. лв.**
- ✘ **Райфайзен Консервативен фонд** е най-големият договорен фонд в България с активи под управление към 31.12.2018 г. – **110.9 млн. лв.**
- ✘ **Райфайзен (България) Активна Защита в Евро** е най-големият фонд в България в евро с активи под управление към 31.12.2018 г. – **25 млн. евро**



Клонова мрежа в шест региона



Регион	Брой офиси
София Изток и Югозападен	34
София Запад	25
Южен Централен	21
Югоизточен	20
Североизточен	19
Северозападен	14



Дарителска кампания
ИЗБЕРИ, ЗА ДА ПОМОГНЕШ

10 години правим историите по-добри

- ✘ **Помагай на хората, за да си помогнат сами**” - заветът на Фридрих Вилхелм Райфайзен – е ключов момент от нашата идентичност, за да функционираме **устойчиво като група**, в която **заедно** сме по-силни. Райфайзенбанк (България) като част от Групата Райфайзен Банк Интернешънъл работи в **съответствие с тези ценности**.
- ✘ Благотворителната инициатива **“Избери, за да помогнеш“** се проведе за **10-та поредна година**. Резултатите от всички издания на кампанията са:
 - ✘ **2.9 млн. лв. дарения** за устойчиви проекти;
 - ✘ **257 подкрепени проекти** в областта на здравеопазването, социалната сфера, културата и образованието, опазване на околната среда
 - ✘ **21 престижни награди** за Корпоративна Социална Отговорност
 - ✘ **Доброволчество** – 34 проведени акции, над 1200 участвали служители
- ✘ Инициативата за повишаване на финансовата грамотност на подрастващите **„Часът на банката“** се осъществи за трета поредна година. От нейното начало до момента **над 700 деца от училища в цялата страна**, получиха първи финансови уроци
- ✘ Ежегодна подкрепа за **Фондация „Х. Степич** – Благотворителност за ЦИЕ“

Благодарим за Вашето внимание!

